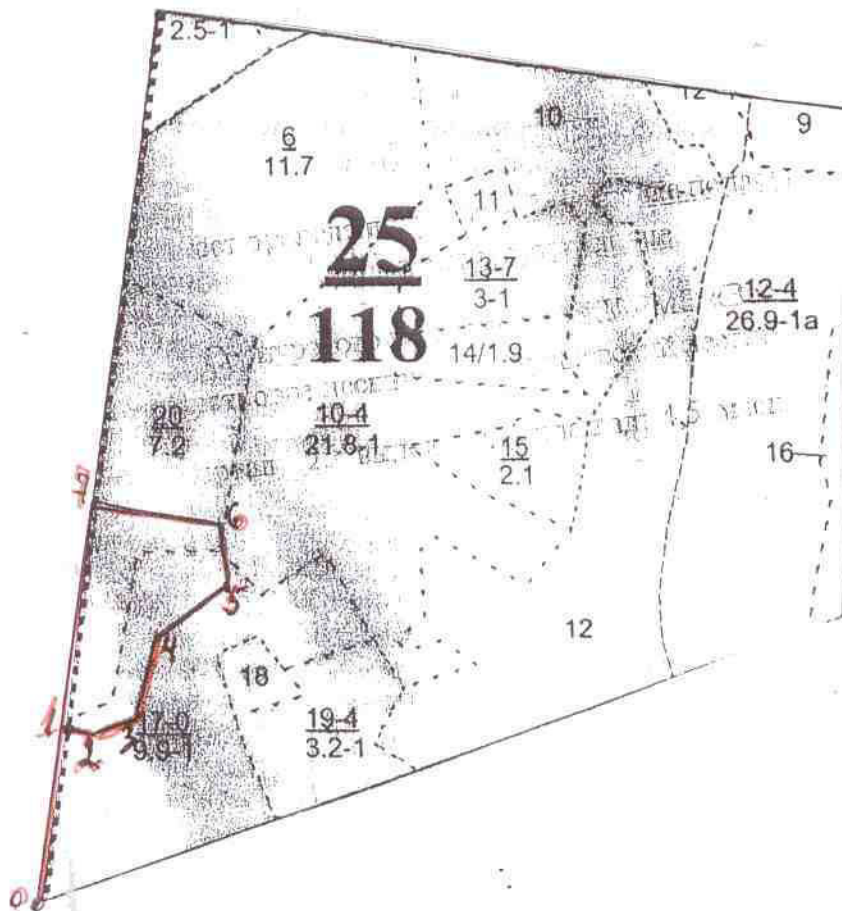


Субъект Российской Федерации Республика Марий эл
 Арендатор ООО «Сигма»
 Лесничество Сернурское Участковое лесничество Бушковское

ПРОЕКТ
комбинированного лесовосстановления
на весну 2020 года

Квартал 25 выдел 17,20 площадь 4,5 га. масштаб 1:10000

Чертеж участка.



Данные инструментальной съемки границ участка:

№ точек	Румбы, град.	Линии, м	№ точек	Румбы, град.	Линии, м
---------	--------------	----------	---------	--------------	----------

Привязка

0-1	СЗ:2	211
-----	------	-----

Участок

1-2	ЮВ:83	45	5-6	СЗ:27	83
2-3	СВ:78	59	6-7	СЗ:85	221
3-4	СВ:5	127	7-1	ЮВ:7	282
4-5	СВ:63	121			

1. Лесорастительные условия лесного участка:
 - 1.1. Рельеф - Равнинный
 - 1.2. Гидрологические условия - на лесном участке водной среды не имеется
 - 1.3. Почва - Свежая, суглинистая
тип, механический состав, влажность
 - 1.4. Группа типов леса, тип лесорастительных условий; ЕЛПК, С-2
2. Категория участка лесовосстановления - Вырубка, 2014года
вырубка, гарь, прогалина, иная (год, месяц)
3. Количество пней, тыс.шт./га 350 средний диаметр пней, см 36
4. Состояние очистки от порубочных остатков (захламленность) - Слабая захламленность
5. Способы и время обработки почвы, глубина обработки, применяемые машины и орудия:
Плужные борозды, глубина 12см., осень 2019года, МТЗ-80 с плугом ПКЛ-70
6. Размещение и размеры площадок, полос, борозд на площади и их направление: Плужные борозды
направление с Востока на Запад
7. Проектируемый способ лесовосстановления - Ручная посадка под меч Колесова
8. Количество посадочных мест на 1 га, тыс. шт: 2,0
9. Размещение посадочных мест: расстояние между рядами- 5,0 м., в рядах- 1,0 м.
10. Схема смешения пород; С-С-С-С-Б-Б-Б-Б-Б
11. Характеристика естественного возобновления : порода Береза количество, шт./га 1200 средняя
высота, м 1,0
12. Потребность в посадочном материале на 1 га- 2,0 тыс.шт. и на всю площадь по породам- Сосна 4,5
тыс.шт. Береза 4,5 тыс.шт.
13. Характеристика посадочного материала по породам: возраст, происхождение, селекционная
категория, номер сертификата: нормальные семена сосны-2х лет, саженцы березы 3х лет, с питомника
ООО «Лесхоз»
14. Уходы: агротехнический, лесоводственный
Количество агротехнических уходов, общее 6 и по годам 1-1; 2-1; 3-1; 4-1
Технология рыхление почвы с уничтожение травянистой и древесной растительности в рядах и
междурядьях, подавление, скашивание растительности механическим способом;
15. Проектируемые показатели оценки восстанавливаемых насаждений для признания работ по
лесовосстановлению завершенными: (возраст, состав пород, средняя высота и др.) Сосна-7лет; не
менее 2,0 м.шт на га.; не менее 1,2м; 5С5Б
16. Противопожарные мероприятия; введение в состав лиственных пород 5 единиц
- К Проекту прилагаются:

1. Карточка обследования лесного участка

2. Перечётная ведомость жизнеспособного подроста при обследовании участка
лесовосстановления

Составлено:

« 20 » авг 2019 г. магистр Васильев Ворожцов А.Н.
должность подпись Ф.И.О